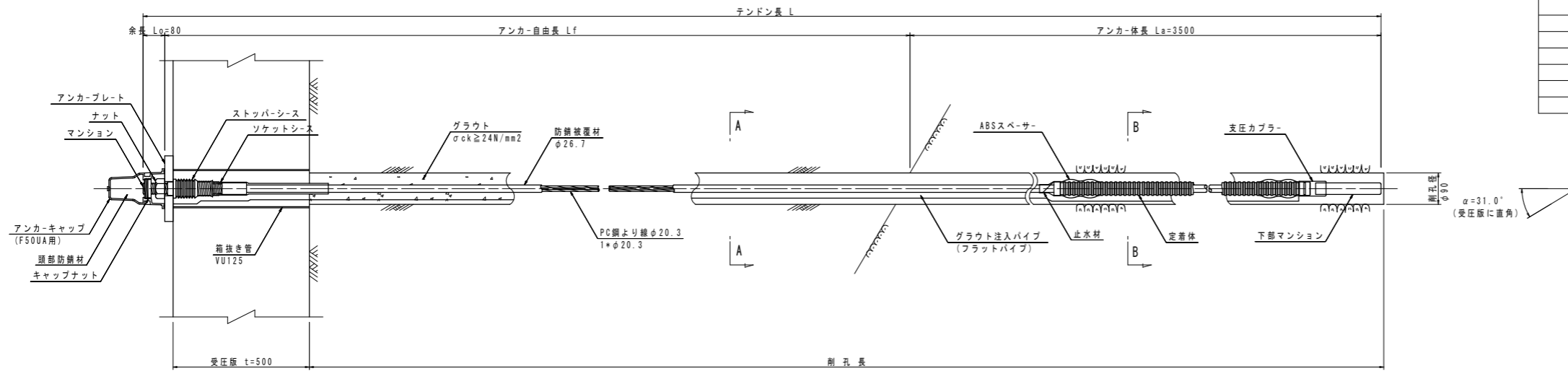


アンカー工構造図

(材料参考詳細図)

アンカー装置図 S=1/10



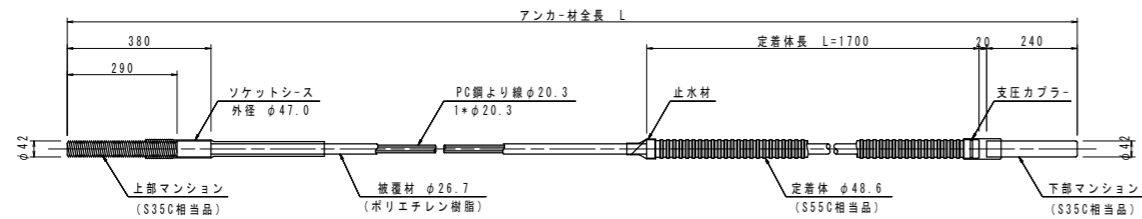
アンカー工材料表 (F50UA) (1本当たり)

項目	規格-寸法	単位	数量	備考
PC鋼より線ナット定着方式 (二重防食タイプ)	F50UA (1*φ20.3)	組	1	ポリエチレン被覆ソケットシース含む
上部マンション	φ42 L=380	本	1	S35C相当品
下部マンション	φ42 L=240	本	1	S35C相当品
ナット	L=73 H=34	個	1	S45C
ストッパーシース	φ70 L=165	個	1	ポリエチレン
定着体	φ48.6 L=1700	組	1	S55C相当品 (支圧カブラ含む)
ABSスペーサー	φ68 H=146	個	2	ABS樹脂
アンカープレート	240*240*30, φ52	枚	1	SS400 亜鉛めっき
アンカーキャップ	L=205	個	1	アルミ鋳鉄
頭部防錆材	0.86kg	箇所	1	プロコートC同等品
グラウト注入パイプ	φ21.5	本	1	ポリエチレン

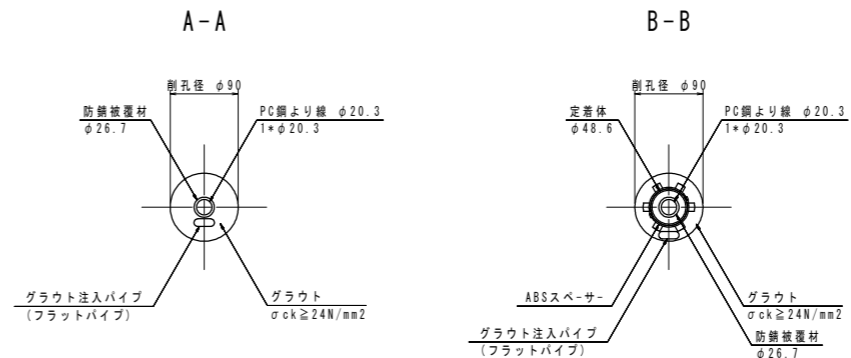
2号アンカー工 構造細目

設計アンカー力	Td=281.0kN/本
アンカー規格	SEEE F50UA
アンカー角度	α=31.0° (受圧版に直角)
水平間隔	Ht=4.00m
定着長	La=3.50m
削孔径	φ90mm
グラウト強度	σck ≥ 24N/mm ²

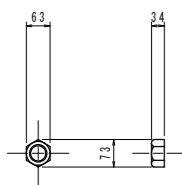
アンカー材 (F50UA) 詳細図 S=1/10



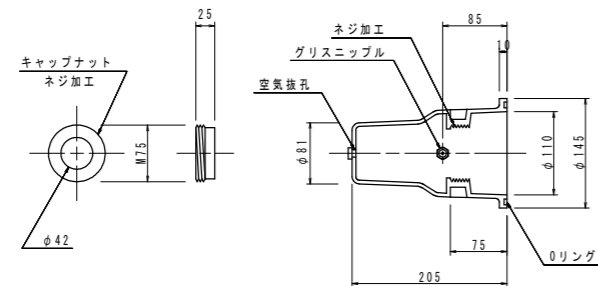
断面図 S=1/5



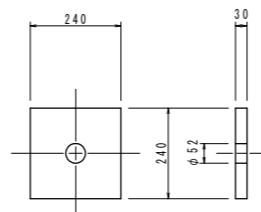
ナット S=1/10 (S45C)



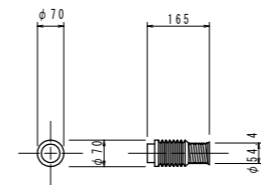
アンカーキャップ S=1/5 (アルミ鋳鉄)



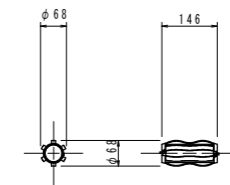
アンカープレート S=1/10 (SS400, 亜鉛めっき)



ストッパーシース S=1/10 (ポリエチレン)



ABSスペーサー S=1/10 (ABS樹脂)



参考図

工事名	R1阿土 阿南小松島線 阿南・橋根 道路改良工事 (着手日選択型)		
路線名等	(主) 阿南小松島線		
工事箇所	阿南市橋根町金石		
図面名	アンカー工構造図		
縮尺	図示	図面番号	51 / 98
会社名			
事業者名	徳島県南部総合農林局農土整備部<阿南>		